

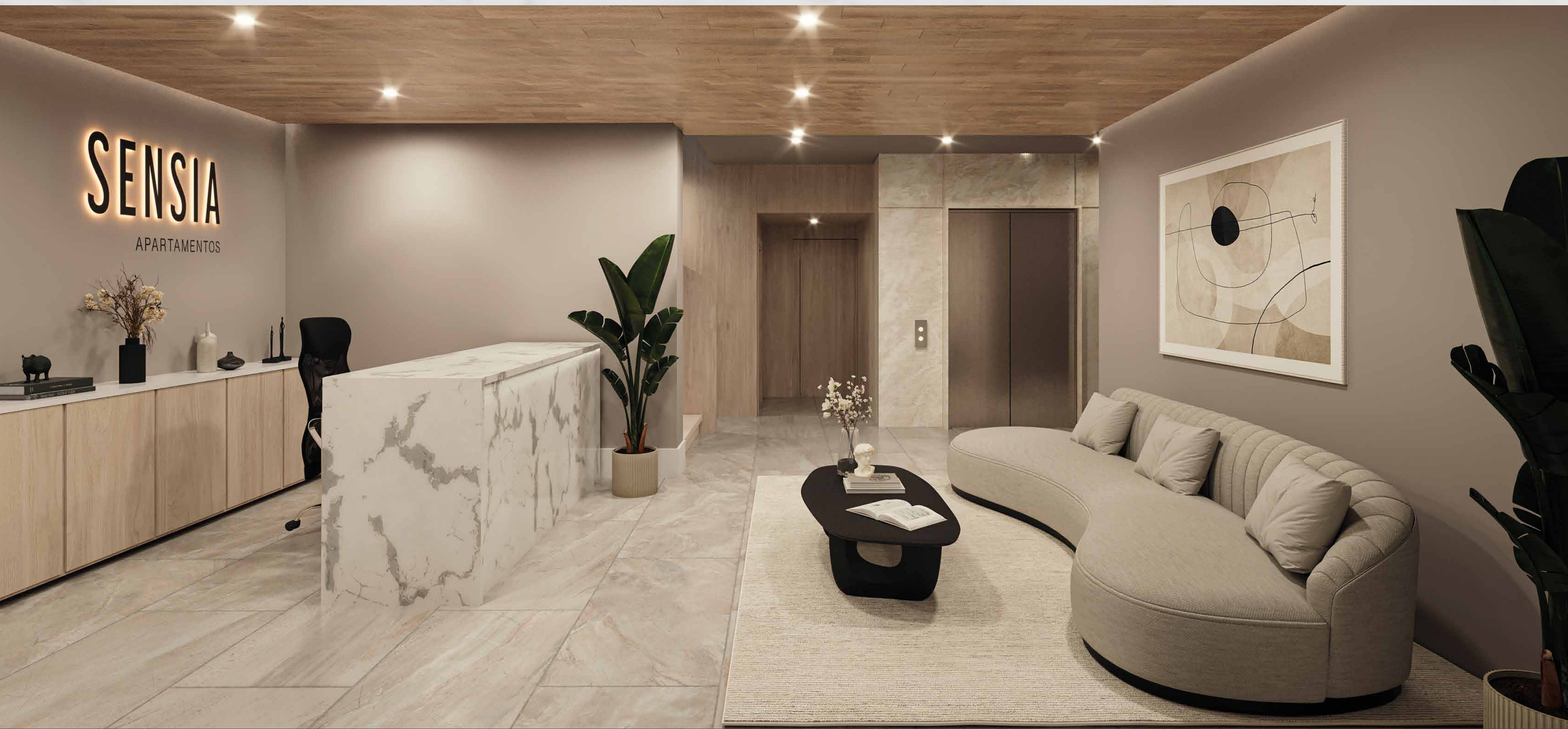
SENSIA

APARTAMENTOS



*Vivir bien es un arte.
Sensia lo transforma en tu día a día.*

Sensia Apartamentos redefine la experiencia de habitar en la ciudad. Cada espacio ha sido diseñado para equilibrar lo estético con lo funcional, brindando armonía, luz natural y una conexión constante con la naturaleza.



Sensia Apartamentos es un proyecto que eleva el estilo de vida urbano al combinar arquitectura contemporánea con espacios que inspiran bienestar. Su diseño se distingue por líneas modernas y acabados elegantes, donde la presencia de la naturaleza se integra armónicamente en cada rincón, desde la fachada hasta sus áreas sociales.

UBICACIÓN IDEAL

Donde la ciudad respira tranquilidad

Situado en Queru Queru, a pocos pasos del Parque Fidel Anze, Sensia Apartamentos combina naturaleza y ciudad en un solo lugar. Su cercanía a supermercados, gimnasios, cafés, restaurantes y vías principales asegura una vida cómoda, conectada y con alta valorización inmobiliaria.





Sensia Apartamentos es más que un lugar para vivir: es un entorno que refleja modernidad, bienestar y exclusividad, pensando para quienes buscan calidad de vida sin renunciar a la conectividad de la ciudad.

Calle Juan Capriles entre Av. Pando y Potosi.

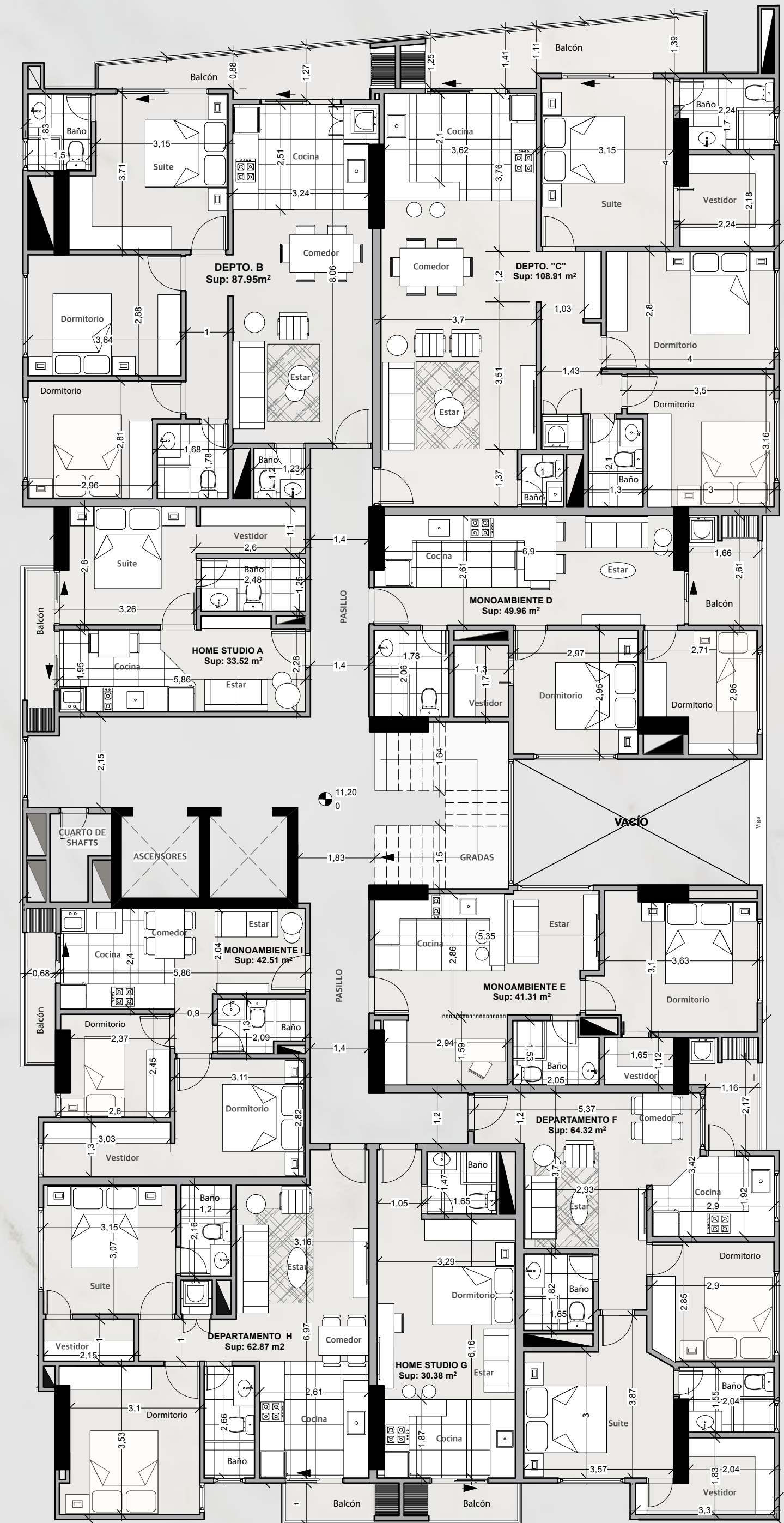


SENSIA
APARTAMENTOS

PLANTA TIPO

Diseños que se adaptan a ti, no al revés.

Cada unidad ha sido proyectada con una visión contemporánea: amplitud, iluminación natural y una distribución inteligente que maximiza cada metro cuadrado. Desde monoambientes funcionales hasta amplios departamentos familiares, Sensia ofrece opciones para cada etapa de vida.



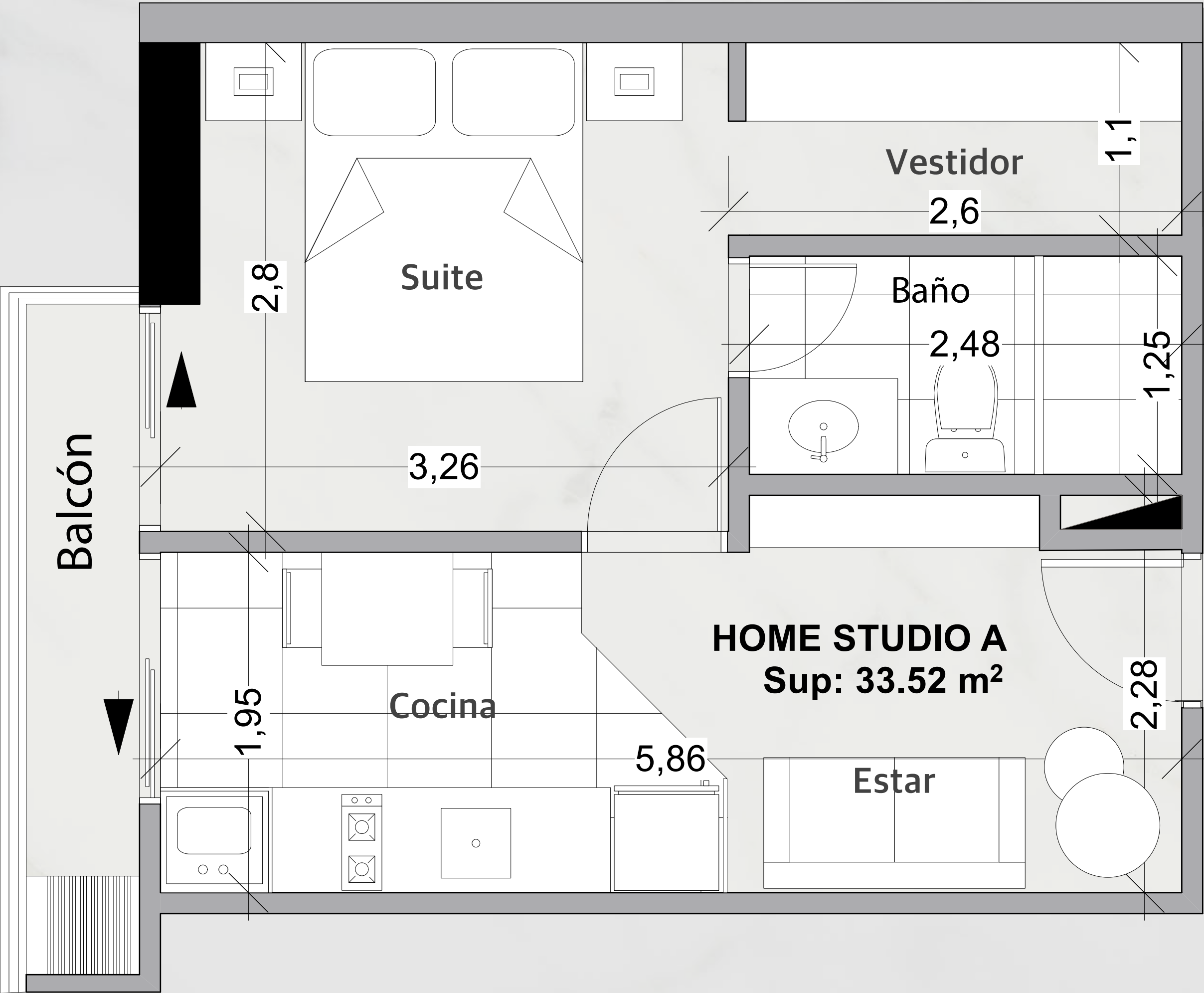


CARACTERÍSTICAS

de tu nuevo hogar

- Monoambientes y departamentos de 1, 2 y 3 dormitorios.
- Superficies desde 30,33 m² hasta 108,91 m².
- Diseños con balcones privados que aportan ventilación, iluminación y conexión con el entorno.
- Ambientes funcionales y modernos, pensados para estilos de vida dinámicos.
- Distribuciones inteligentes que optimizan cada metro cuadrado.

Departamento A

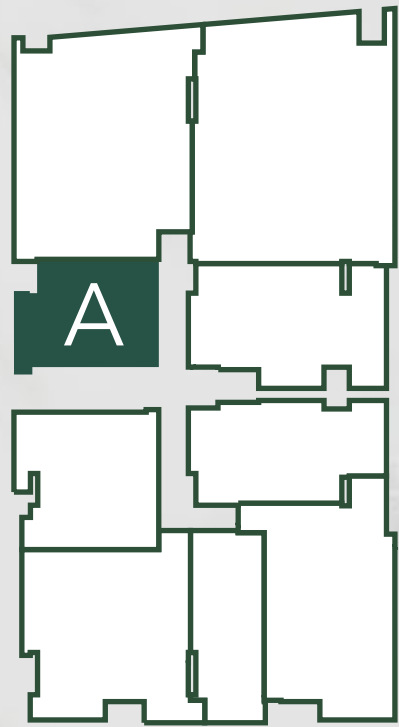


 1

 1

 Sí

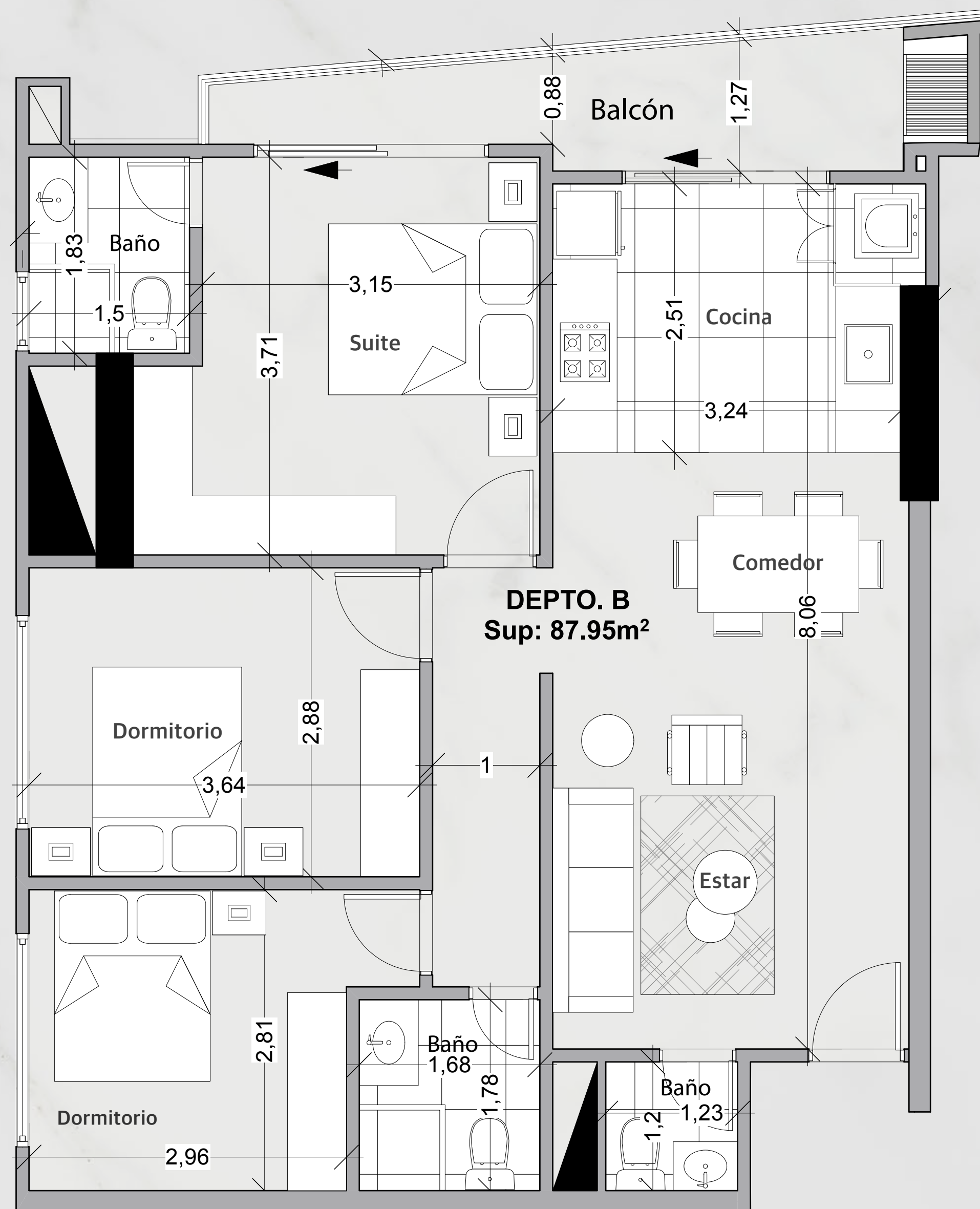
 Oeste



33,52 m²



Departamento B



3



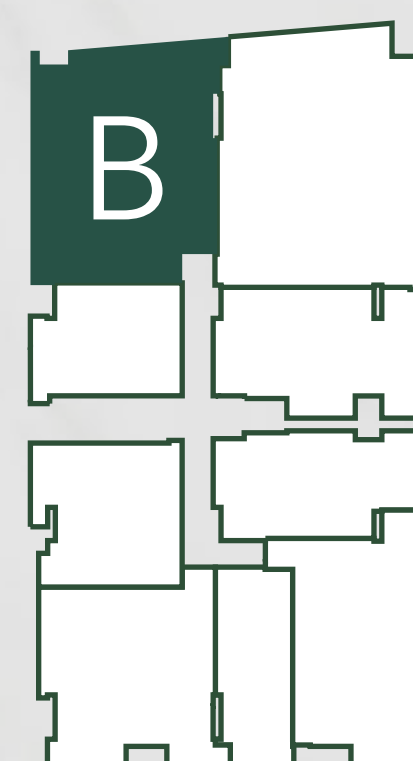
3



SÍ



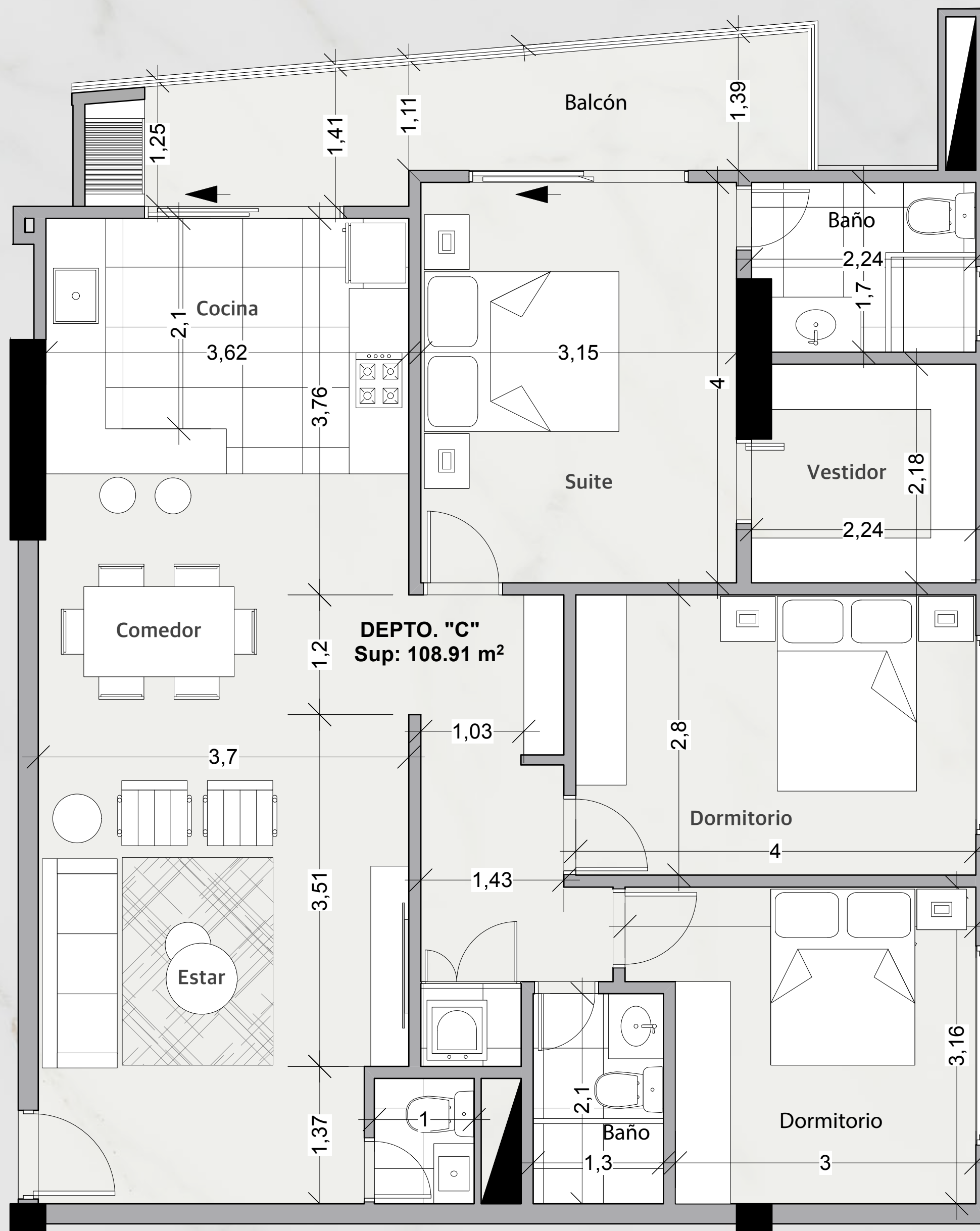
Noroeste



87,95 m²



Departamento C



3



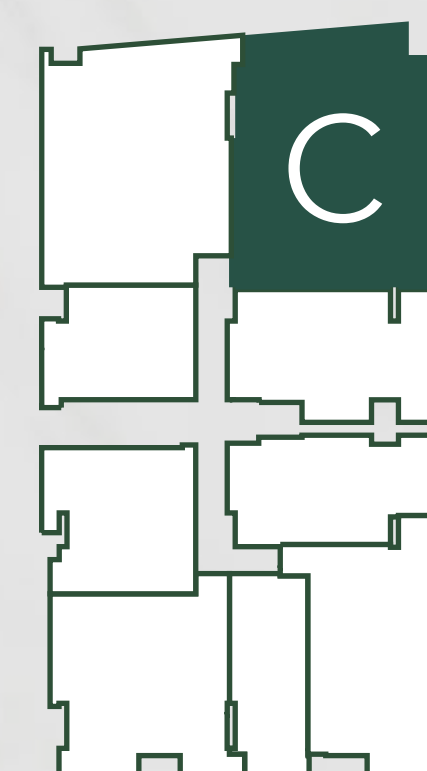
3



Sí



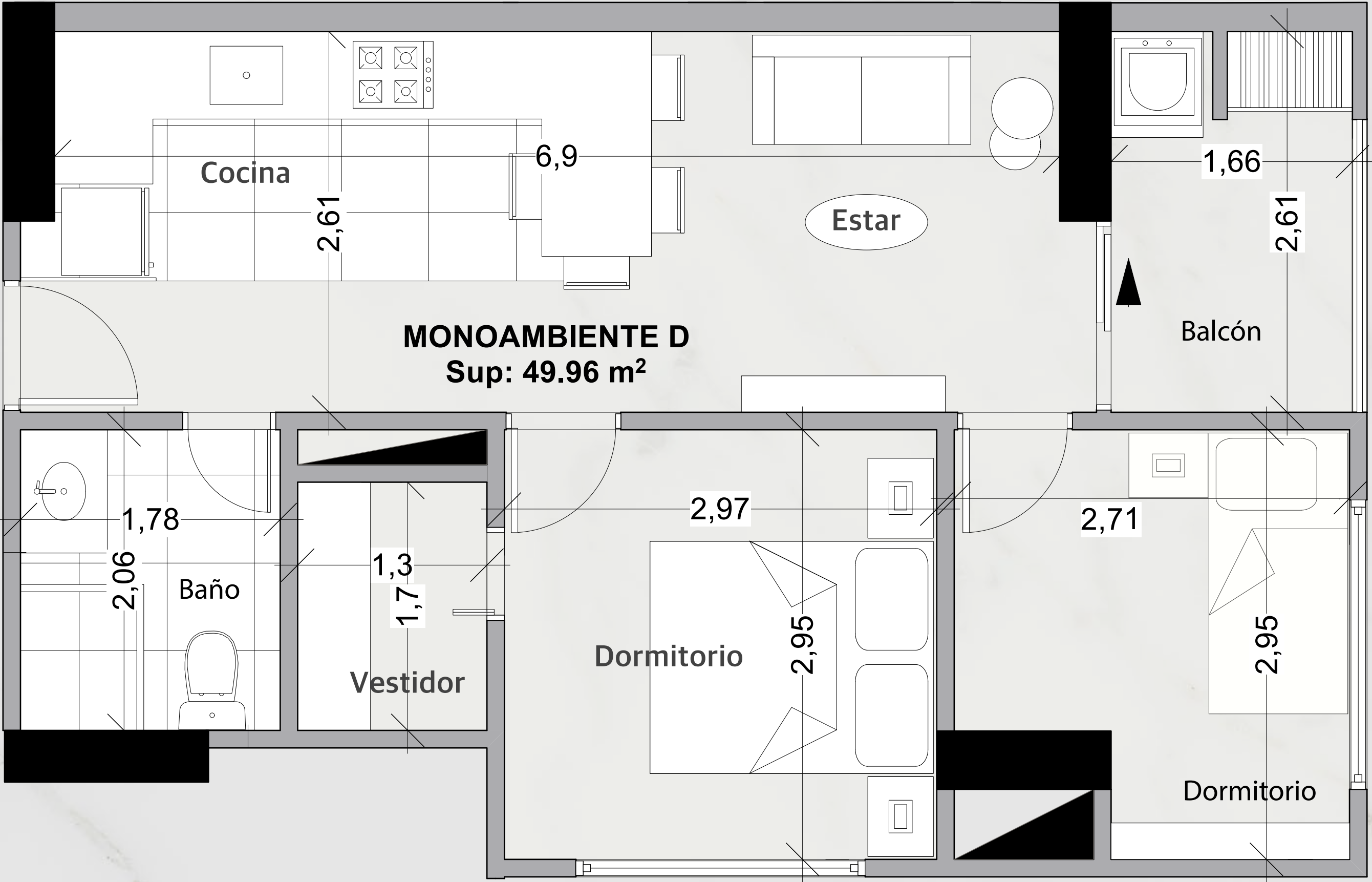
Noreste



108,91 m²



Departamento D



2



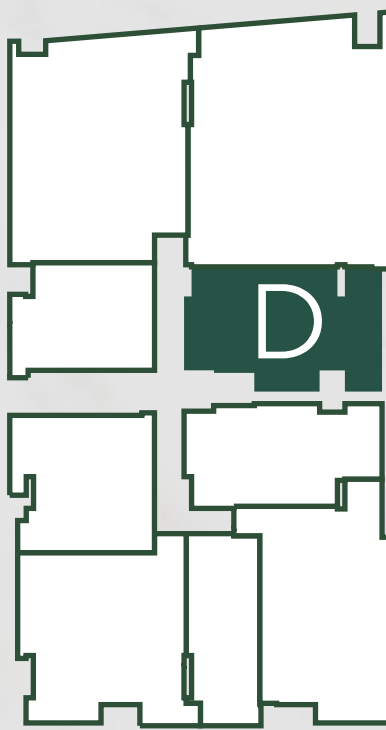
1



Sí



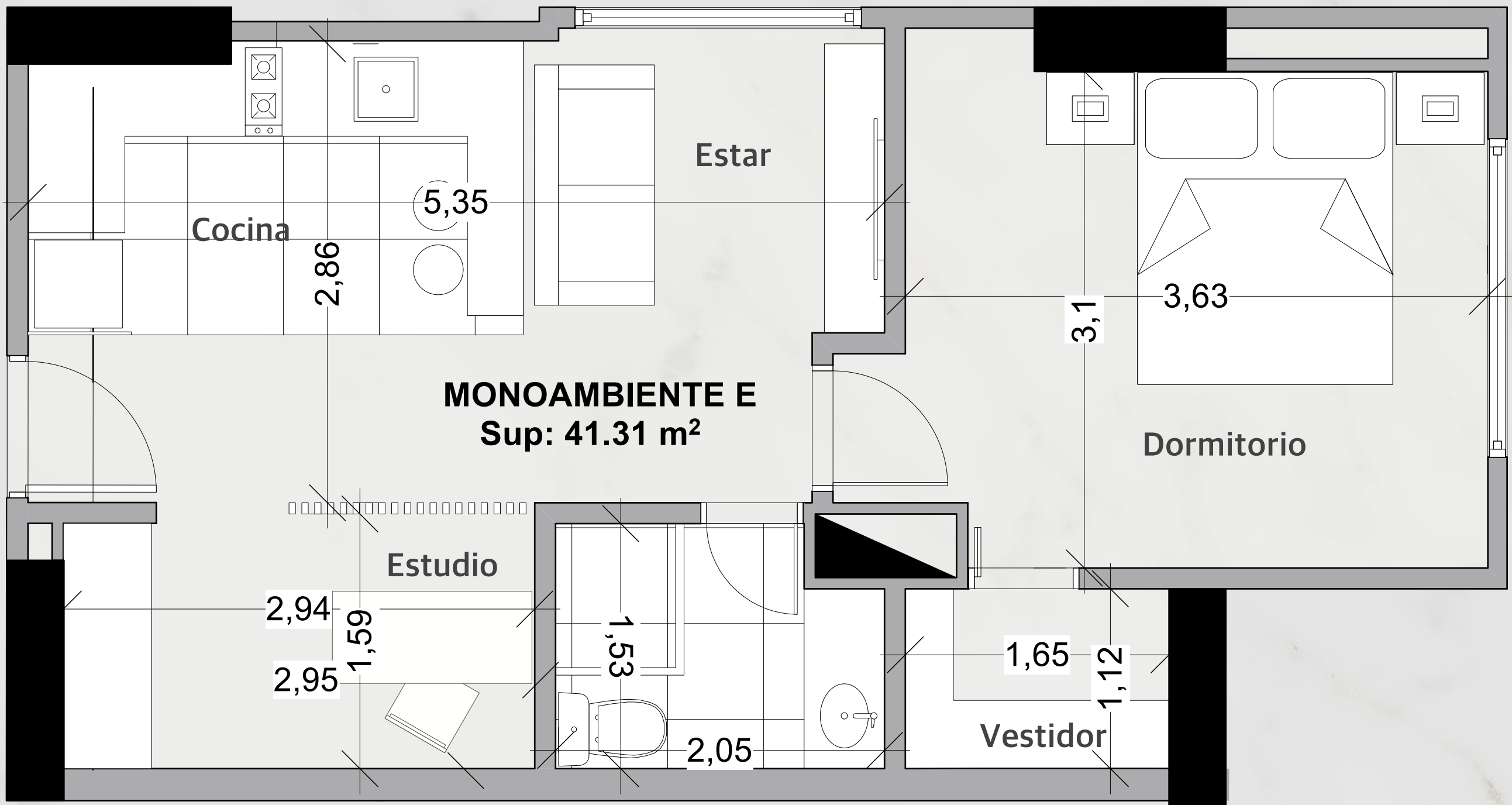
Este



49,96 m²



Departamento E



 1

 1

 No

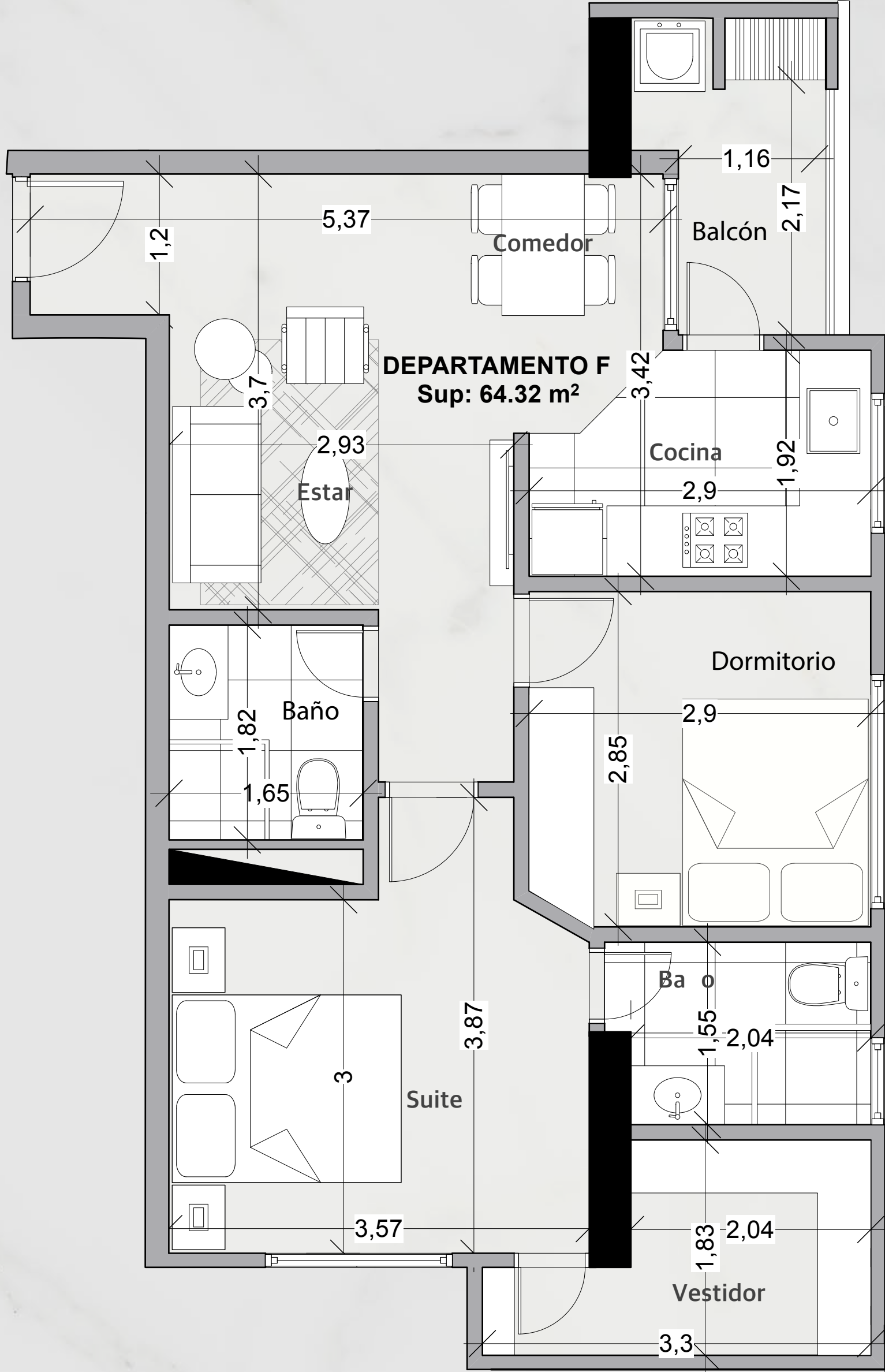
 Este



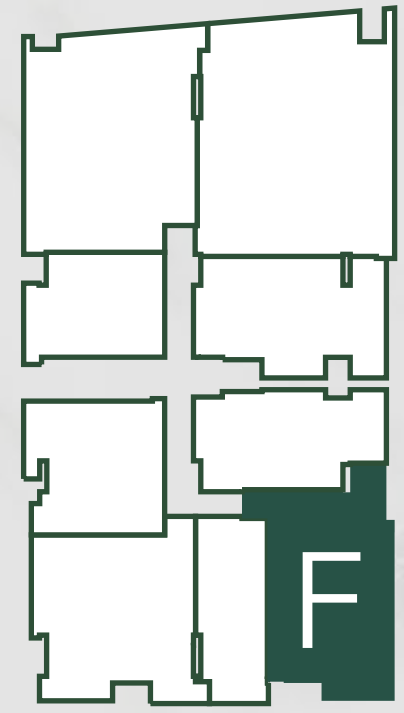
41,31 m²



Departamento F



 2  2  SÍ  Sureste



64,32 m²

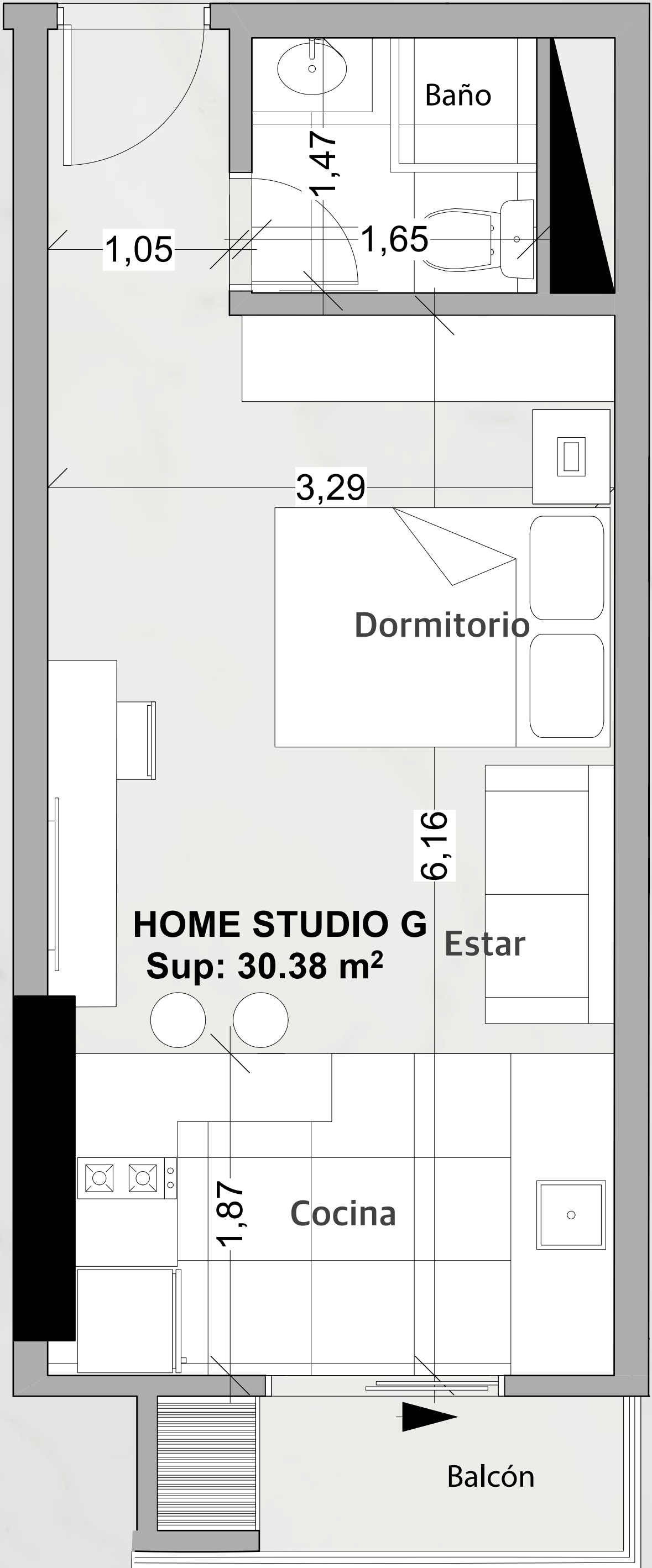


Departamento G

 1  1  Sí  Sud

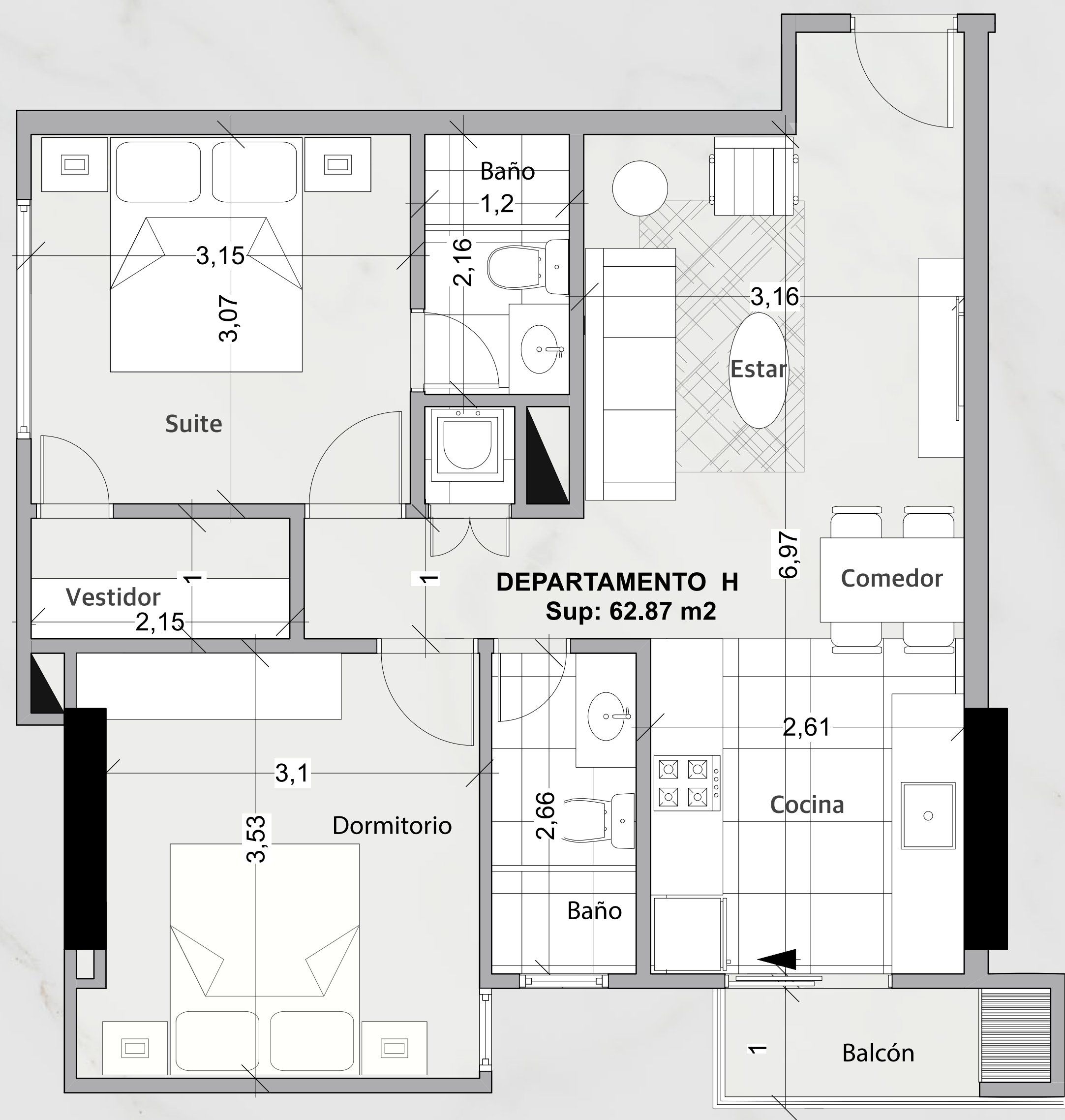


30,38 m²

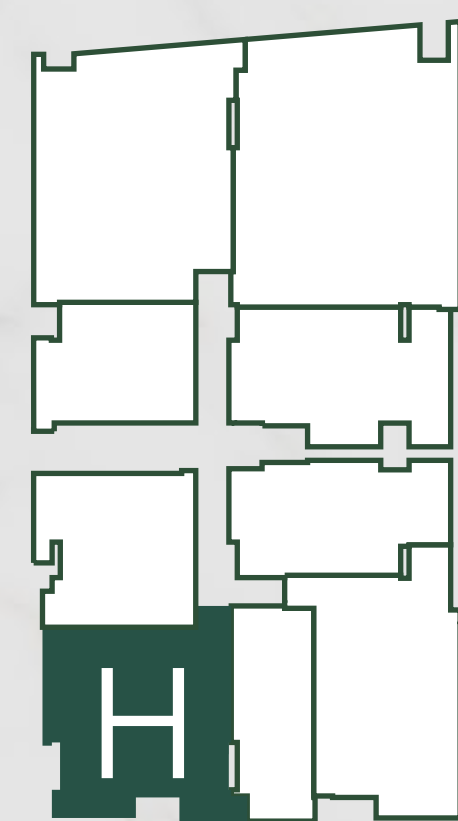




Departamento H



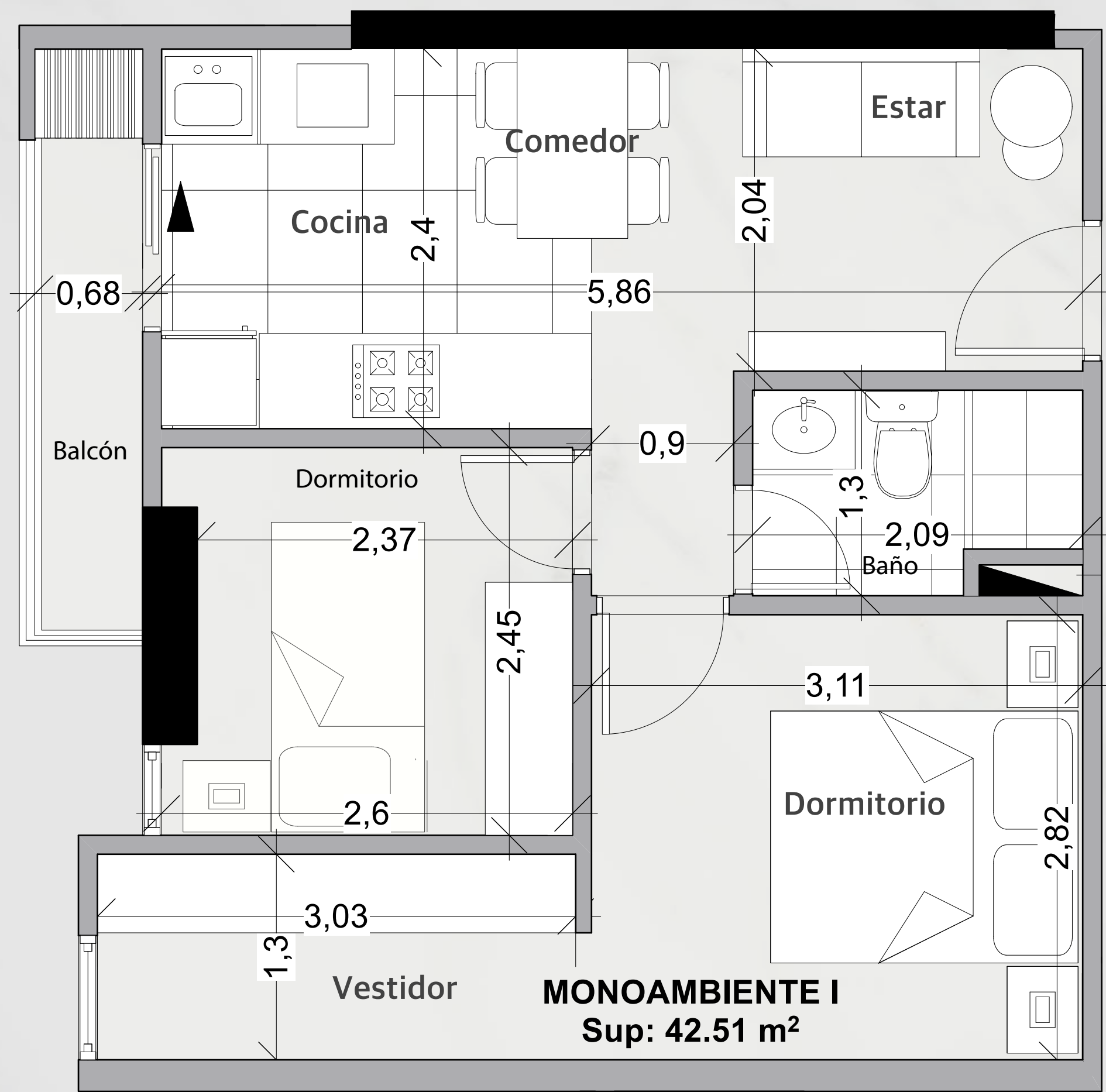
 2  2  SÍ  Suroeste



62,87 m²



Departamento I



 2  1  Sí  Oeste



42,51 m²

ÁREAS COMUNES

Espacios pensados para compartir, descansar y reconectar.

Las áreas comunes de Sensia son una extensión del hogar. Cada rincón invita al equilibrio entre bienestar y convivencia. Fue diseñado para ofrecer experiencias que trascienden lo privado y se convierten en espacios de convivencia:

- Lobby elegante que marca la bienvenida al edificio.
- Terraza verde con vegetación natural y áreas de descanso.
- Salón de copropietarios para reuniones y eventos sociales.
 - Churrasquero en terraza con vista panorámica.
 - Sala de cardio y fitness equipada.
- Lavanderías comunes para practicidad diaria.
 - Parqueo para bicicletas.





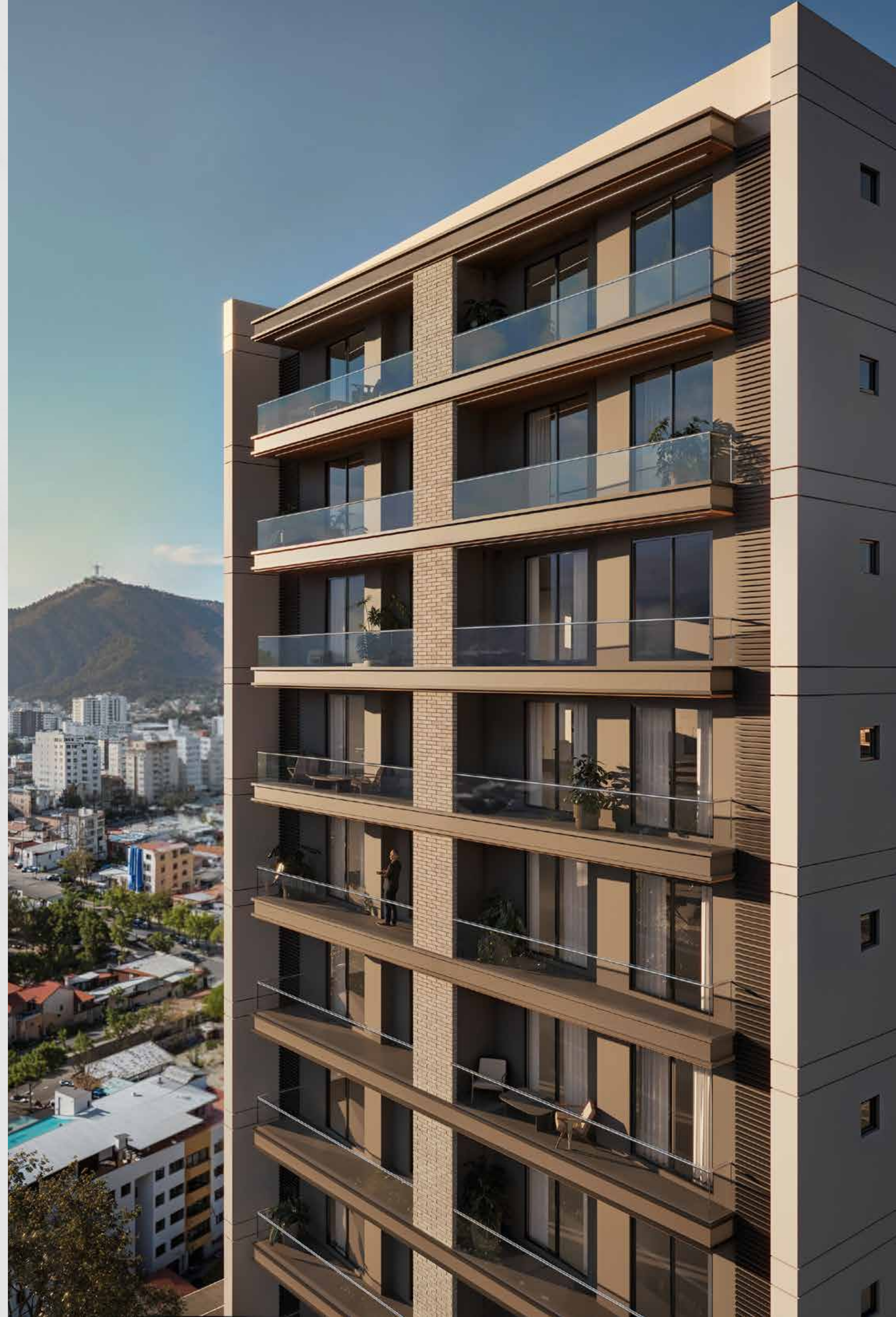




INVERSIÓN SEGURA

Ubicación perfecta para una vida en equilibrio

Más que una propiedad, Sensia representa una oportunidad para proyectar tu patrimonio en un entorno que combina calidad, ubicación y sostenibilidad. Ya sea para vivir o invertir, cada metro cuadrado está pensado para mantener su valor en el tiempo.



MÉTODO DE PAGO

Capital propio	Financiamiento bancario
1er Pago Realiza tu reserva con \$500	1er Pago Realiza tu reserva con \$500
2do Pago Completa al 30% del valor del departamento dentro de los próximos 15 días luego de haber realizado tu reserva	2do Pago Completa al 30% del valor del departamento dentro de los próximos 15 días luego de haber realizado tu reserva
3er Pago 20% en la conclusión de losa superior	3er Pago Elige tu banco de preferencia para un financiamiento bancario hasta el 70% del valor del departamento.
4to Pago 20% en la conclusión de muros y enlucidos	
5to Pago 20% en la conclusión de obra fina	
6to Pago 10% contra entrega del departamento	

*Una vez cancelado el 30% se puede escoger una de las siguientes opciones para continuar con los pagos.

*En caso de no cumplirse con este segundo pago dentro del plazo establecido, el precio del departamento podrá ser reajustado.





Información:

Ref. Calle Zenón Salinas N° 1624 entre G. Viscarra y Av. Gral. Galindo
Edif. Garden Tower, P.B. / Telf. 4485749 - 77996661

www.canedodesarrolladores.com    **Canedo Desarrolladores Inmobiliarios**

*EL PROYECTO SENSIA APARTAMENTOS SE ENCUENTRA EN PROCESO DE APROBACIÓN EN EL G.A.M.C. POR LO QUE ESTA SUJETO A SUFRIR MODIFICACIONES. *LAS IMÁGENES DEL PRESENTE BROCHURE SON ILUSTRATIVAS Y DE SUGERENCIA DE DECORACIÓN, LOS MUEBLES Y ADORNOS NO SON PARTE DEL CONTRATO DE VENTA.