
TORRE

ASTORIA



CANEDO

DESARROLLADORES INMOBILIARIOS

TORRE ASTORIA

Torre Astoria es un proyecto de vanguardia que refleja las últimas tendencias en diseño arquitectónico.

Destaca por su estructura sólida y elegante, en la que se combinan la simpleza y modernidad en cada uno de sus detalles.

Cada departamento ha sido diseñado con el objetivo de ofrecer comodidad a nuestros clientes según sus necesidades específicas.

En definitiva, Torre Astoria es un espacio diseñado para satisfacer las exigencias de aquellos que buscan calidad y estilo en su hogar.



Características



Diseño Vanguardista



Ubicación Estratégica



Parrillero en Terraza



Salón de Copropietarios en Terraza



Medidores Individuales de Luz y Agua por departamento



Instalación de Gas interna por departamento

Torre Astoria cuenta con una ubicación privilegiada que brinda una fácil accesibilidad a cualquier zona de la ciudad. Además, se encuentra a pocos pasos de:

 Supermercados

 Colegios

 Universidades

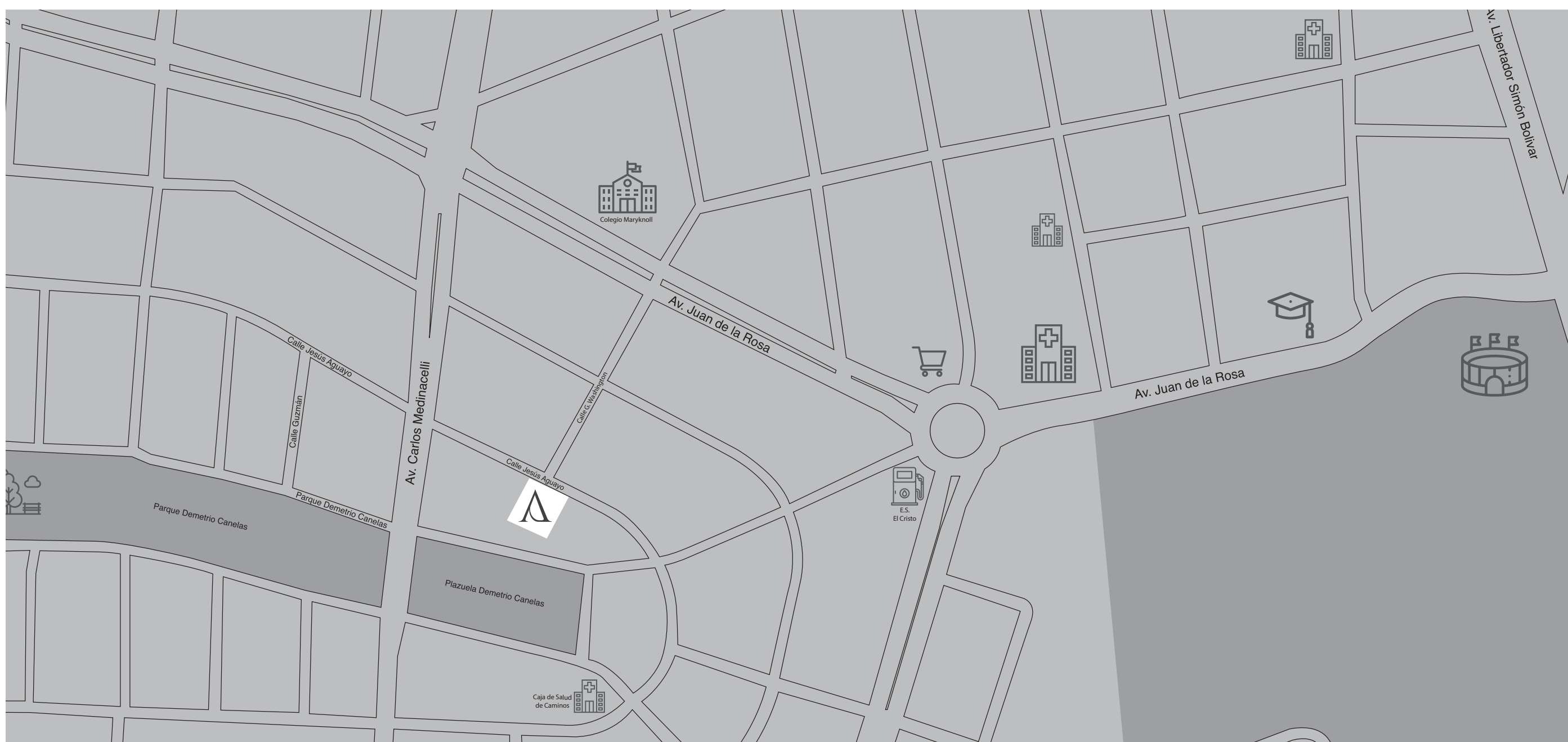
 Hospitales

 Iglesias

 Estadio

 Parques

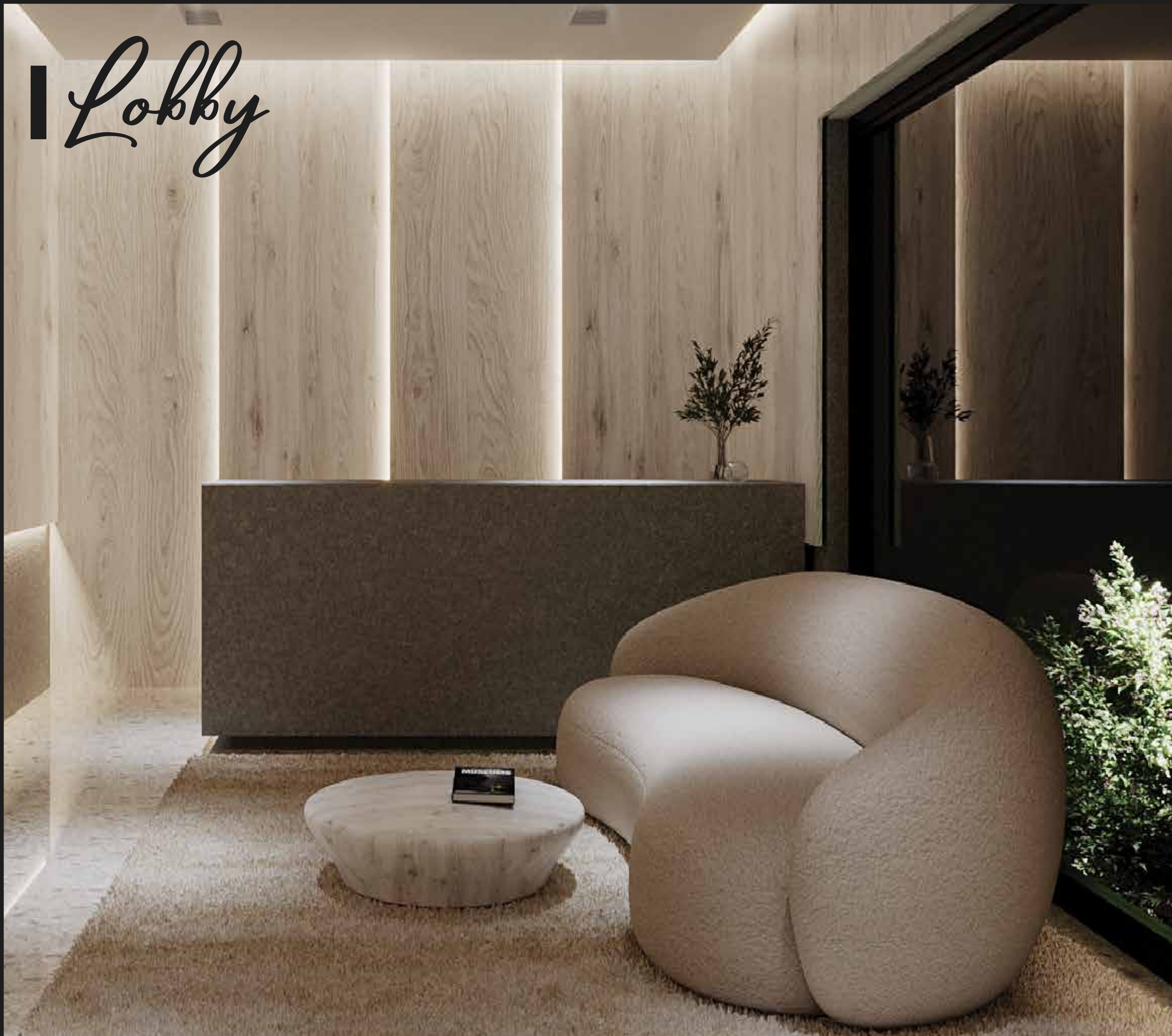
 Gasolinera



Calle Jesus Aguayo y Calle Washington
Zona Cala Cala

Ubicación

Lobby



Living



LAS IMÁGENES DEL PRESENTE BROCHURE SON ILUSTRATIVAS Y DE SUGERENCIA DE DECORACIÓN, LOS MUEBLES Y ADORNOS NO SON PARTE DEL CONTRATO DE VENTA.

Cocina



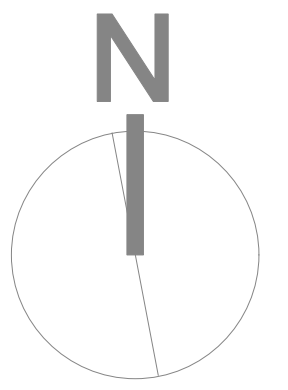
Comedor



LAS IMÁGENES DEL PRESENTE BROCHURE SON ILUSTRATIVAS Y DE SUGERENCIA DE DECORACIÓN, LOS MUEBLES Y ADORNOS NO SON PARTE DEL CONTRATO DE VENTA.



Planta Tipo

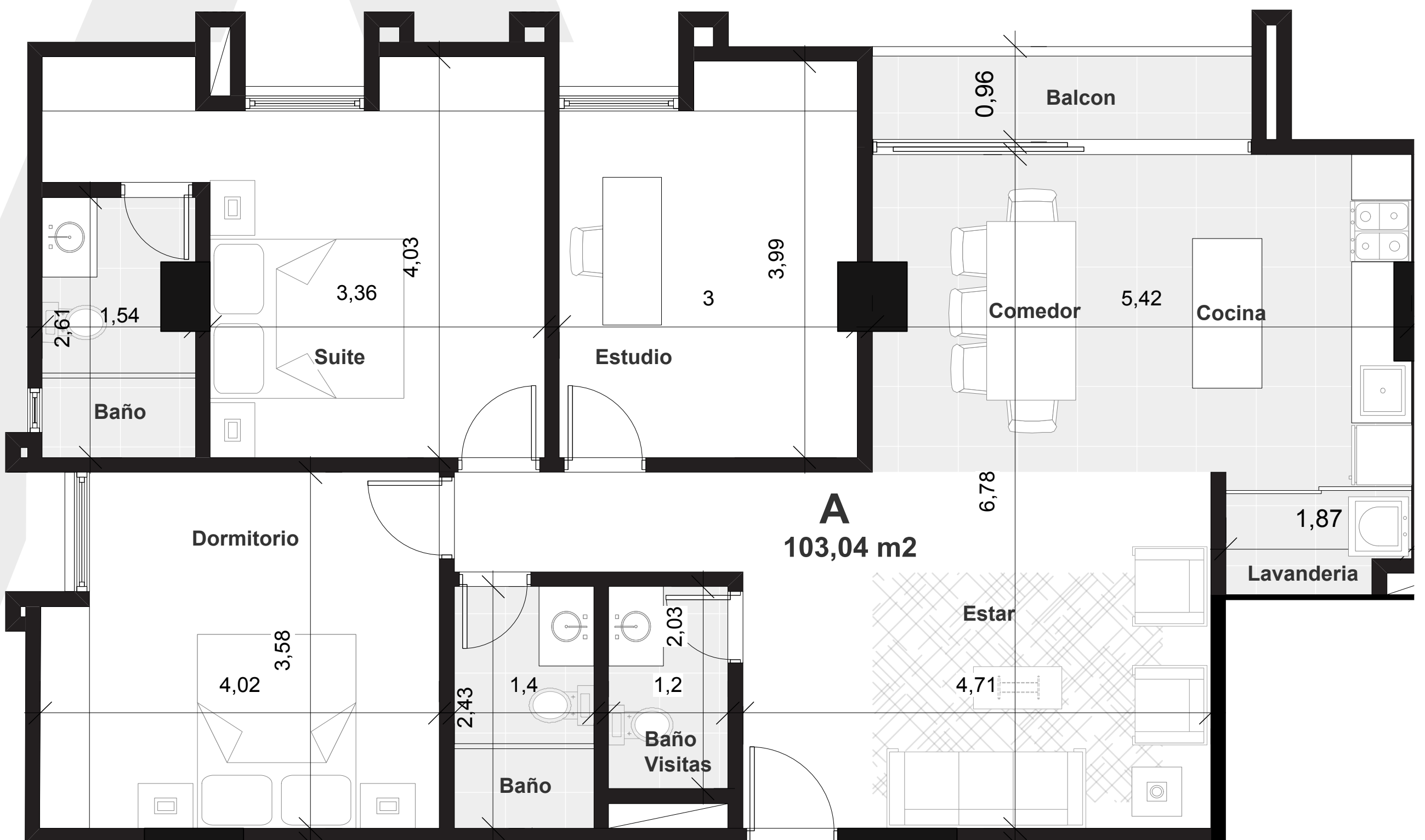
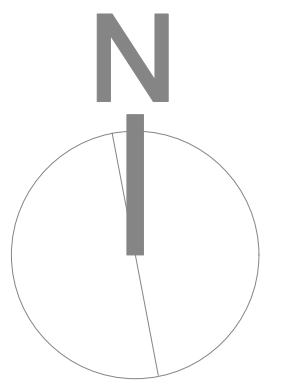


TORRE

ASTORIA



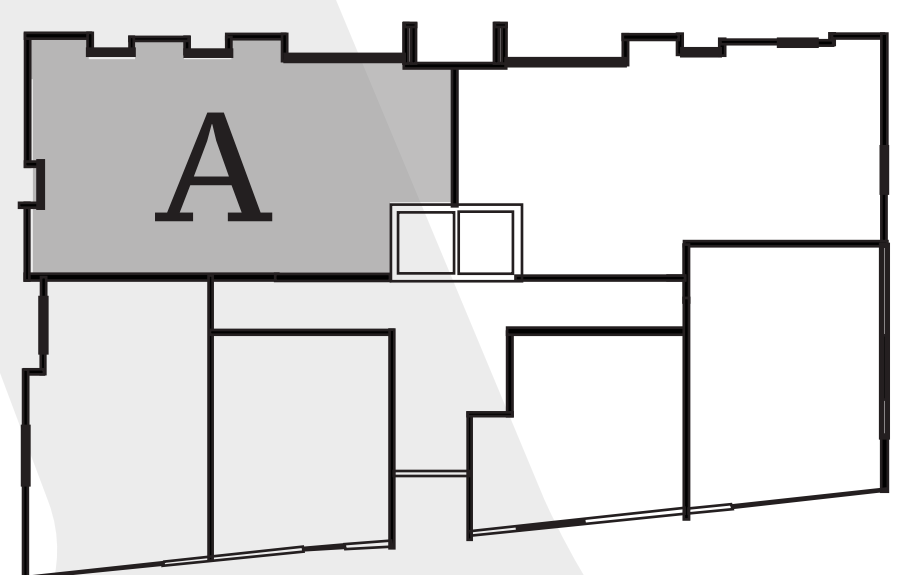
Departamento A



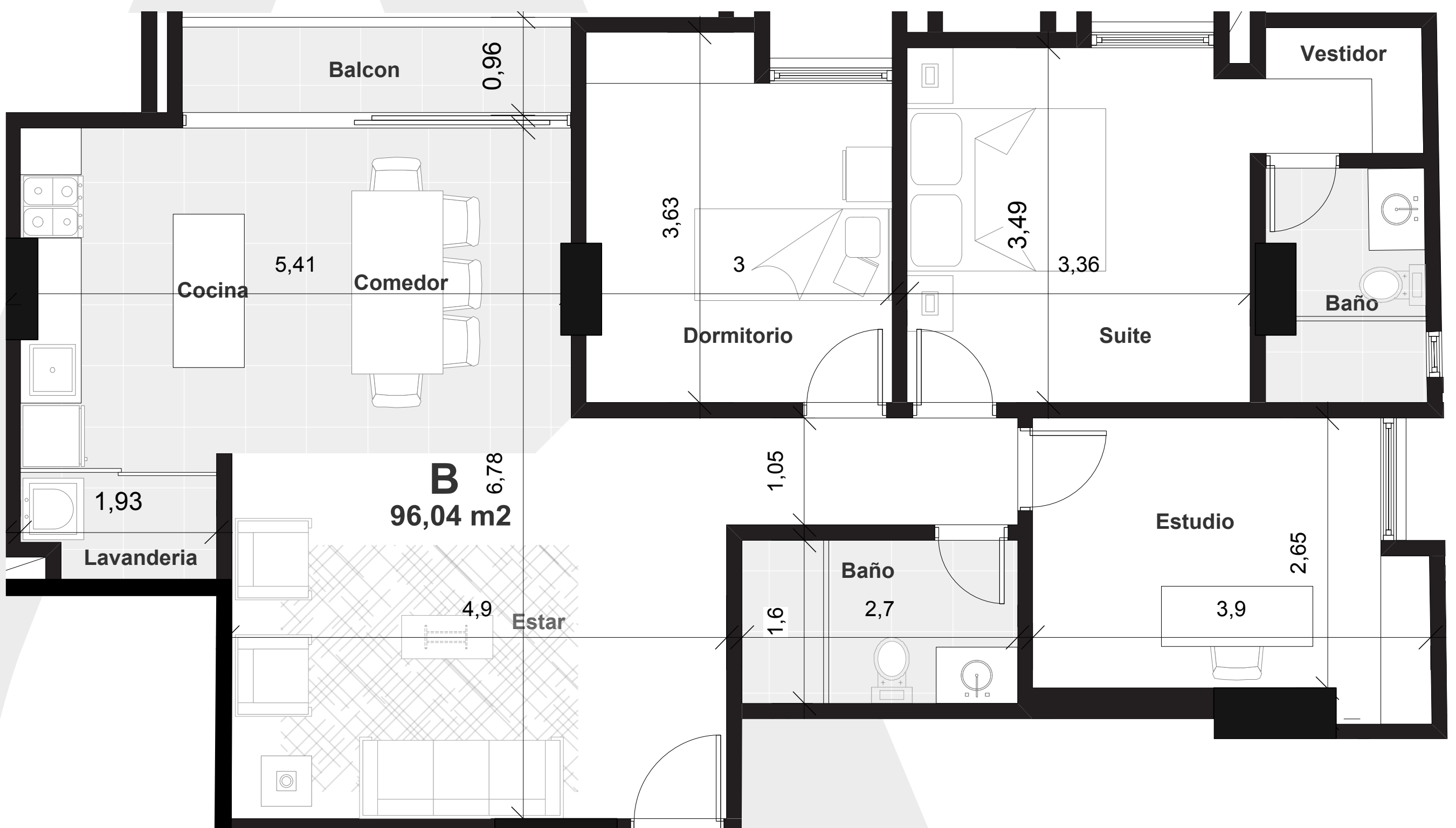
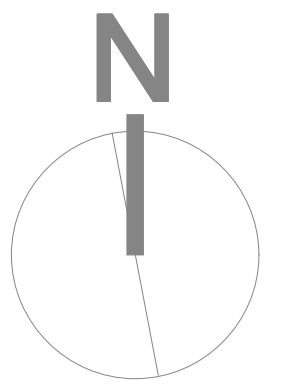
Superficie construida 103,04 m²



 Noroeste



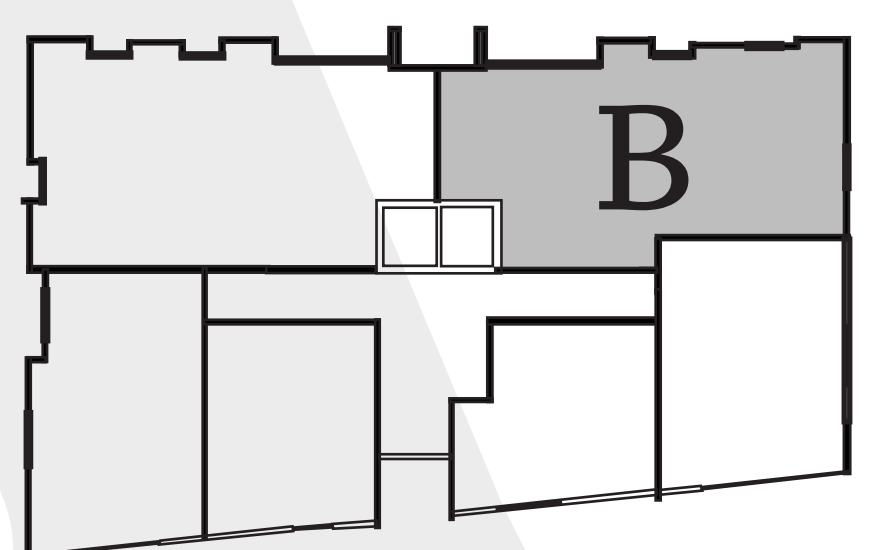
Departamento B



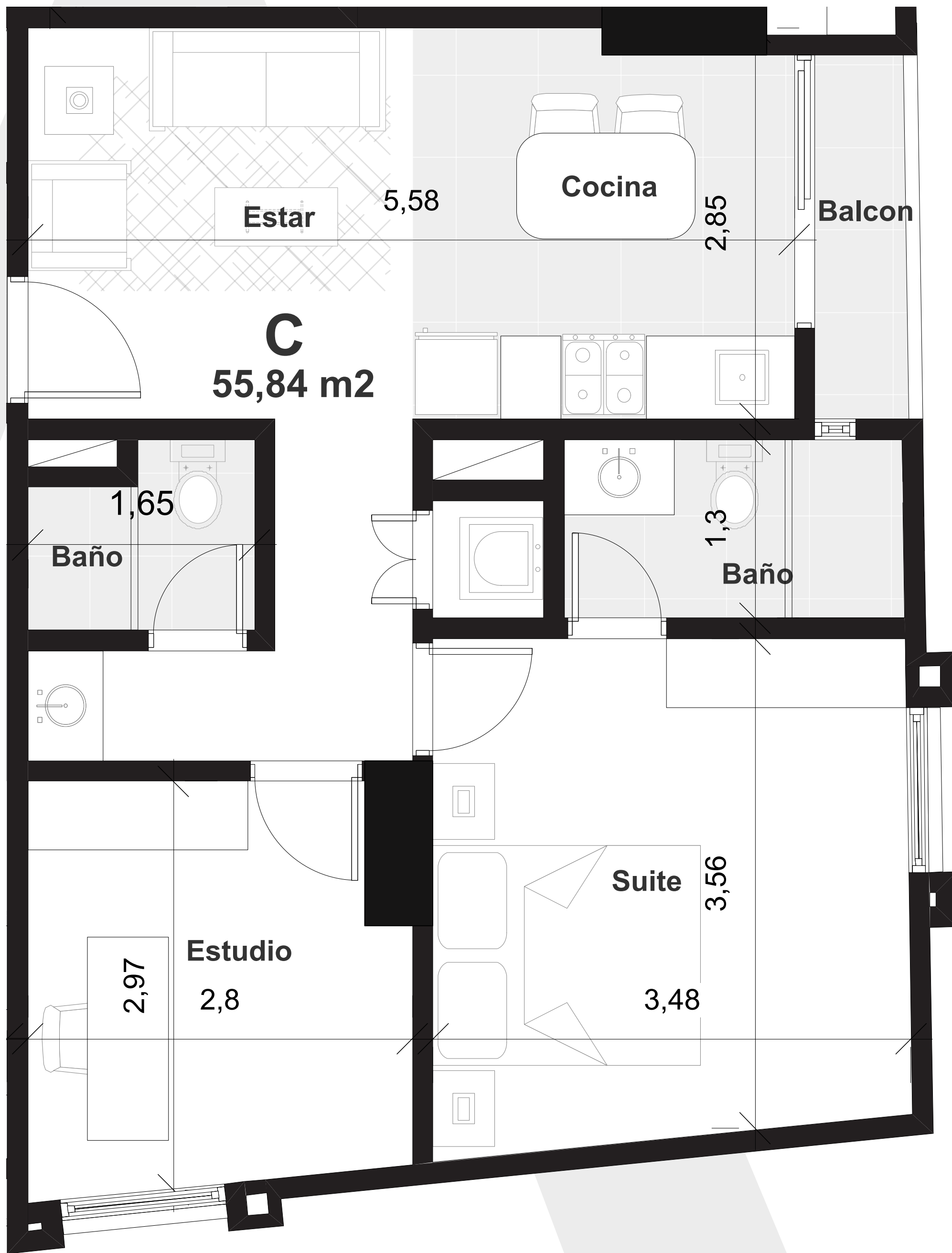
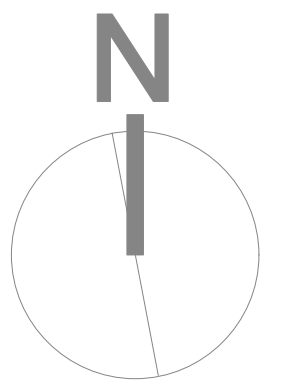
Superficie construida 96,04 m²



☀ Noreste



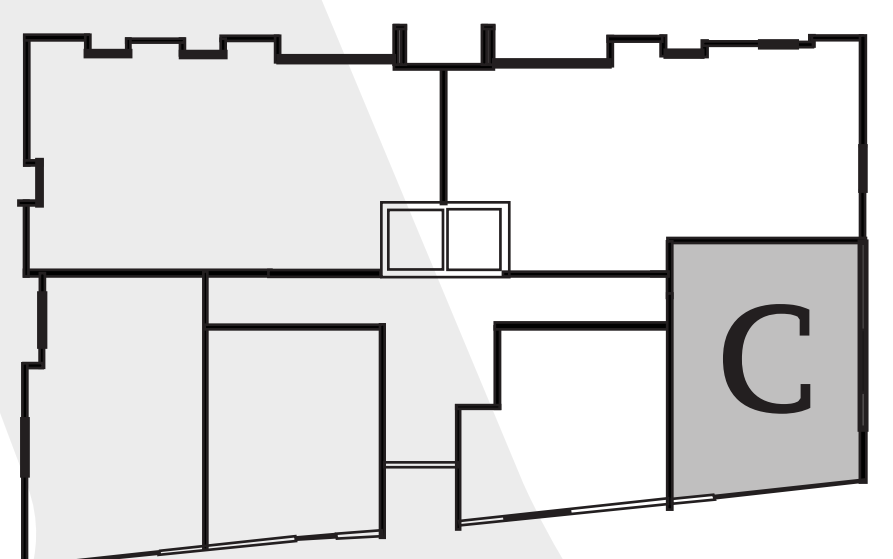
Departamento C



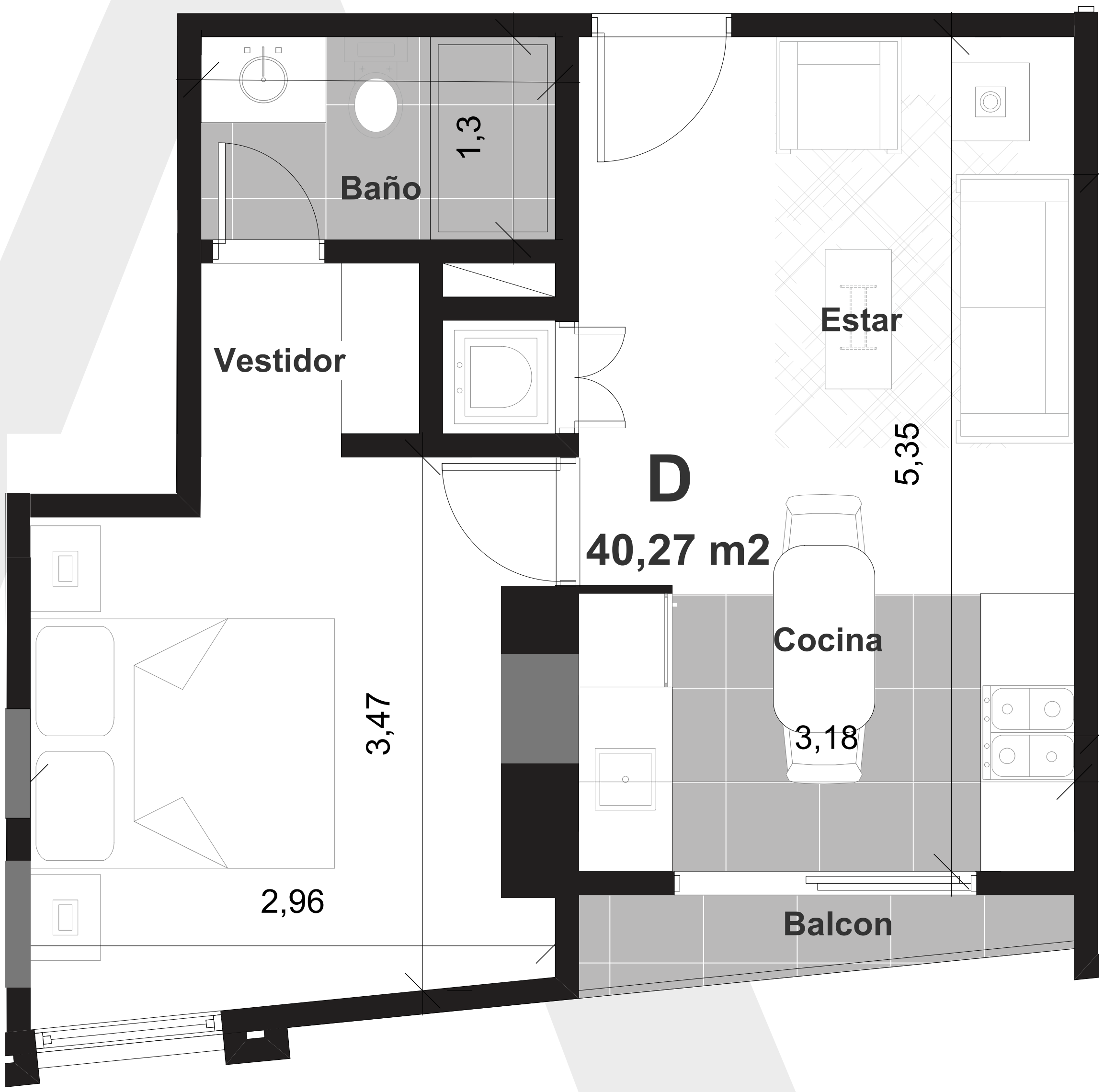
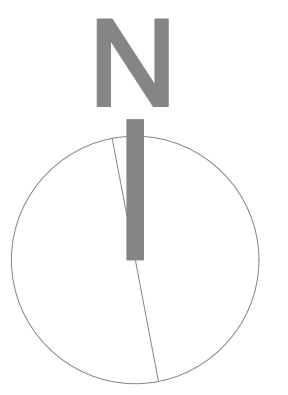
Superficie construida 55,84 m²



☀ Sudeste



Departamento D



Superficie construida 40,27 m²



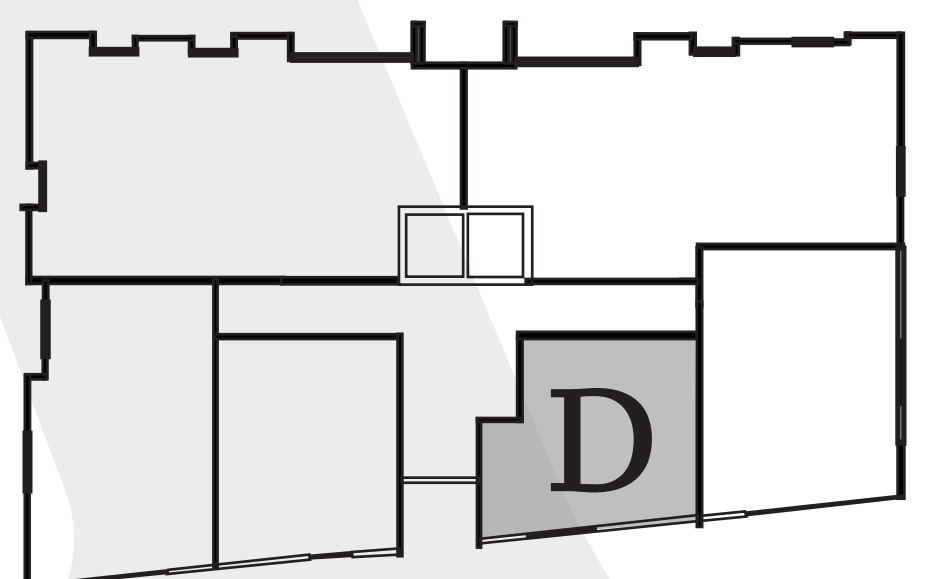
1



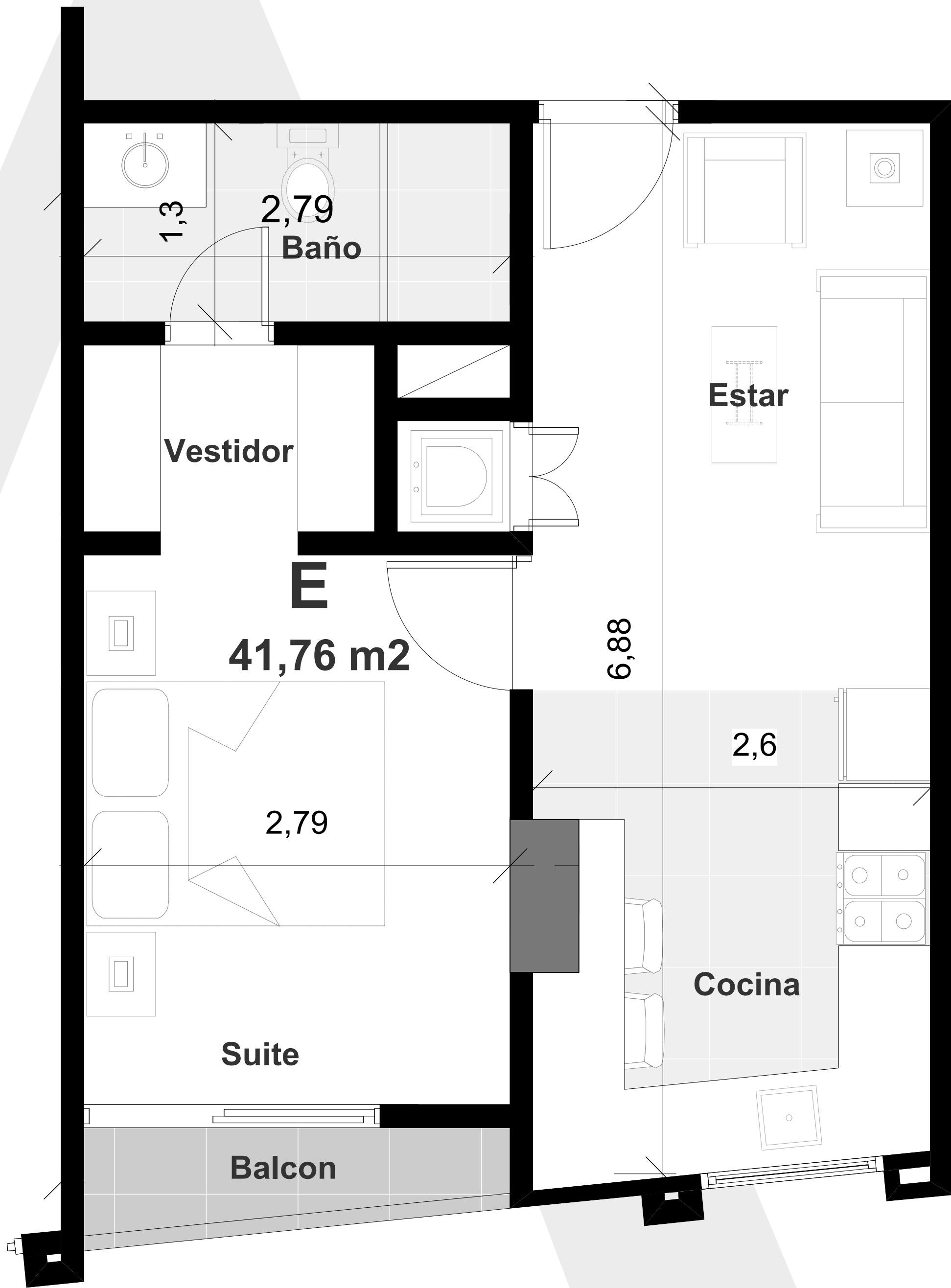
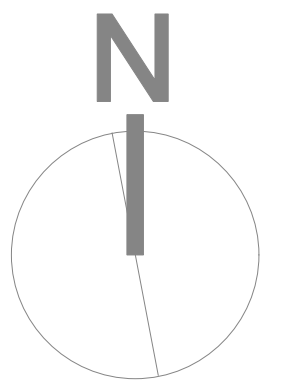
1



Sud



Departamento E



Superficie construida 41,76 m²



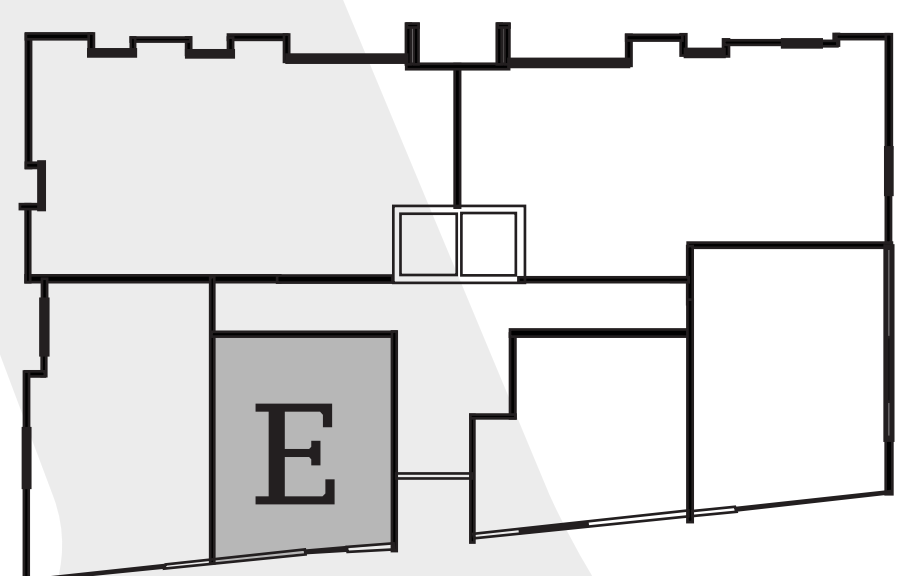
1



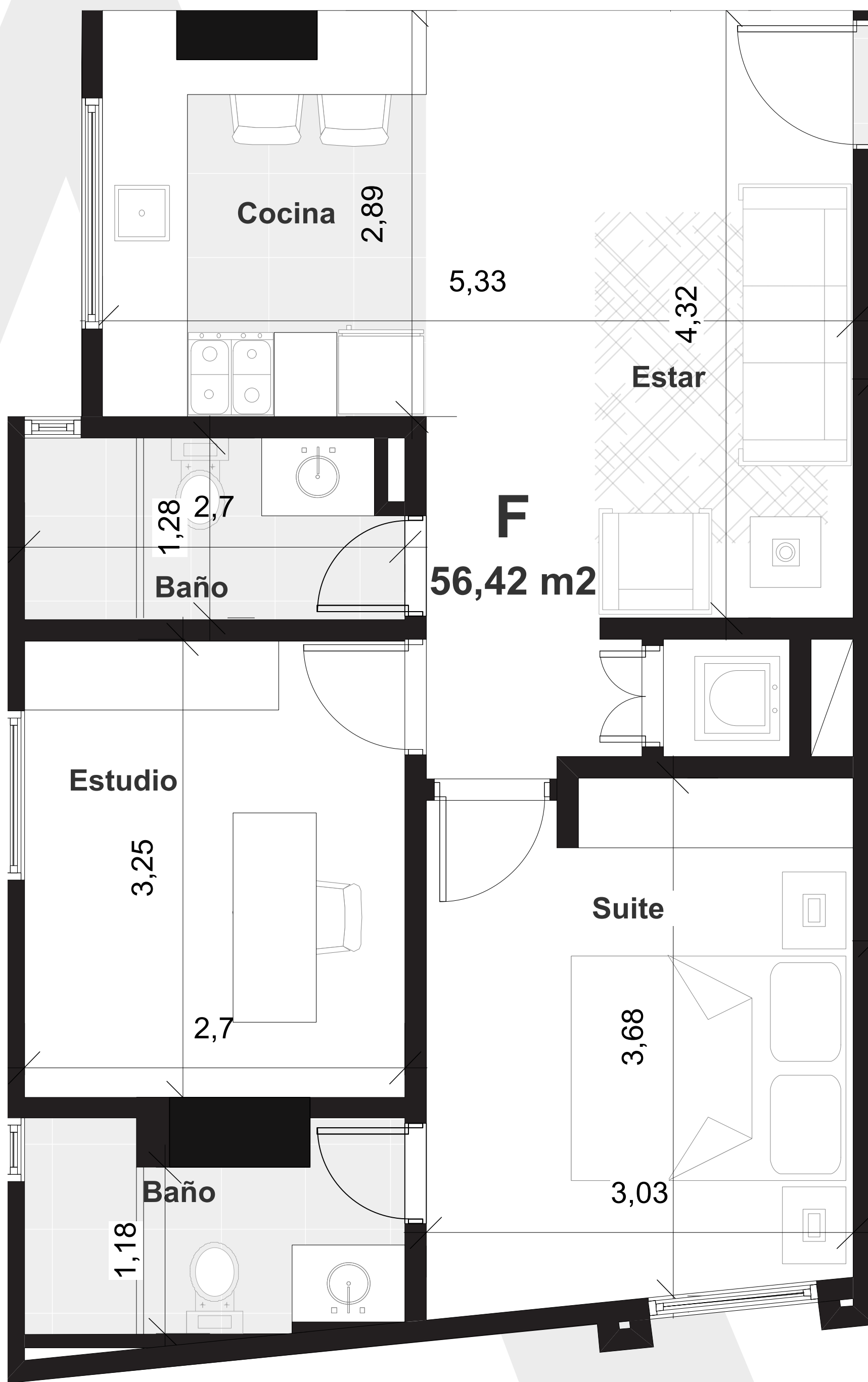
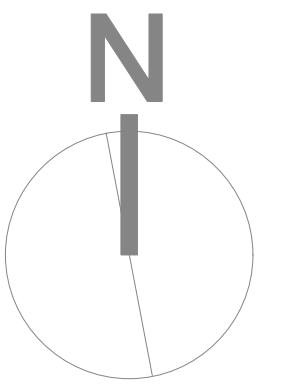
1



Sud



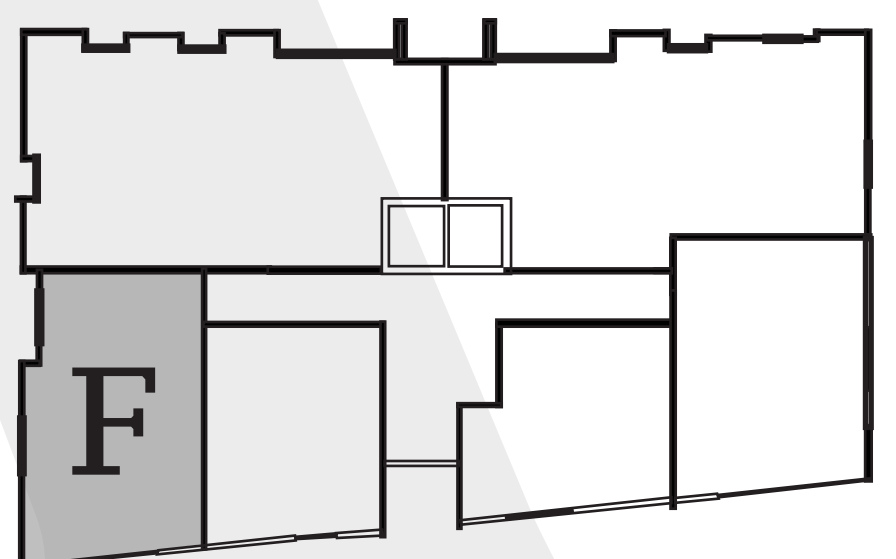
Departamento F



Superficie construida 56,42 m²



 Sudoeste







Información:

Ref. Calle Zenón Salinas N° 1624 entre G. Viscarra y Av. Gral. Galindo
Edif. Garden Tower, P.B. / Telf. 4485749 - 77996661

EL PROYECTO TORRE ASTORIA SE ENCUENTRA EN PROCESO DE APROBACIÓN EN EL G.A.M.C. POR LO QUE ESTA SUJETO A SUFRIR MODIFICACIONES. LAS IMÁGENES DEL PRESENTE BROCHURE SON ILUSTRATIVAS Y DE SUGERENCIA DE DECORACIÓN, LOS MUEBLES Y ADORNOS NO SON PARTE DEL CONTRATO DE VENTA.

www.canedodesarrolladores.com   Canedo Desarrolladores Inmobiliarios